

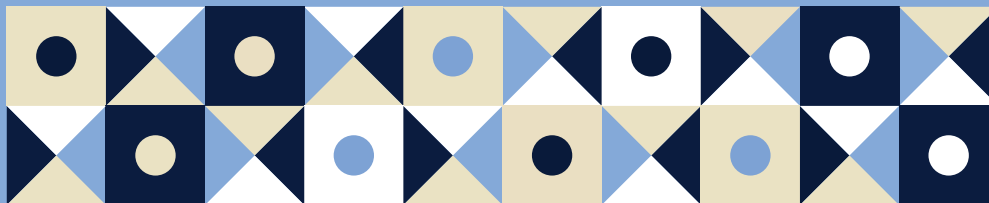
# MODALIDADES DE STANDS

PARA DISTRIBUCIÓN, PRODUCCIÓN Y SERVICIOS

EDICIONES  
**10**  
GASTRÓNOMA

Feria Gastronómica del Mediterráneo

10-12 noviembre 2024



Estar al lado de tus clientes  
y potenciales clientes cuesta  
mucho menos de lo que  
imaginas

Participa con nuestros  
formatos personalizados  
'llave en mano' y optimiza  
tu participación de una  
forma fácil, profesional  
y económica



# STAND 'llave en mano' 16 m<sup>2</sup>

## INCLUYE

### SUPERFICIE:

- Suelo 16 m<sup>2</sup>
- Moqueta ferial color azul lavanda

### STAND ESTRUCTURA DE DISEÑO:

- Estructura aluminio en MC-10 con melamina color "BLANCA" a 3,15 m. de altura en traseras y medianeras.
- 1 logotipo firma expositora a pared (max. 100 cm. de largo).
- 3 m2 lona micro perforada con impresión digital a 1 cara, colocada a modo de banderola en fachada.

### PACK DE MOBILIARIO:

- 1 mesa redonda con tapa melamina modelo Marte REF: 4MES
- 3 sillas tapizadas en color negro modelo Confy REF: 7SILO1
- 1 mostrador de 100x100x50. c/ puertas y cerradura REF: IMOSTRAD
- 1 Taburete modelo Marte REF: 15TAB
- 2 estantes horizontales.

### PACK ELECTRICIDAD:

- Iluminación compuesta por 3 focos led colocados en carril.
- 1 Toma de corriente de hasta 500 W.

### PACK CERTAMEN:

- Seguro obligatorio de incendio
- Invitaciones electrónicas personalizadas
- 1 Plaza de Parking



\*Simulación de stand:  
las paredes medianeras dependerán  
de la ubicación del mismo.

**2.340 € + IVA**  
**todo incluido**

# STAND 'llave en mano' 32 m<sup>2</sup>

\*Simulación de stand:  
las paredes medianeras  
dependerán de la ubicación  
del mismo.



**4.400 € + IVA**  
**todo incluido**

## INCLUYE

### SUPERFICIE:

- Suelo 32 m<sup>2</sup>
- Moqueta ferial color azul lavanda

### STAND ESTRUCTURA DE DISEÑO:

- Estructura aluminio en MC-10 con melamina color "BLANCA" a 3,15 m. de altura en traseras y medianeras.
- 2 logotipos firma expositora a pared (max. 100 cm. de largo).
- 3 m<sup>2</sup> lona micro perforada con impresión digital a 1 cara, colocada a modo de banderola en fachada. (2 ud.)

### PACK DE MOBILIARIO:

- 2 mesas redondas con tapa melamina modelo Marte REF: 4MES
- 6 sillas tapizadas en color negro modelo Confy REF: 7SILOI
- 2 mostradores de 100x100x50. c/ puertas y cerradura REF: IMOSTRAD

- 2 Taburetes modelo Marte REF: 15TAB

- 4 estantes horizontales.

### PACK ELECTRICIDAD:

- Iluminación compuesta por 6 focos led colocados en carril.
- 2 Tomas de corriente de hasta 500 W.

### PACK CERTAMEN:

- Seguro obligatorio de incendio
- Invitaciones electrónicas personalizadas
- 1 Plaza de Parking

# STAND 'llave en mano'

**48 m<sup>2</sup> / 6.240 € + IVA**  
**todo incluido**

\*Simulación de stand:  
las paredes medianeras  
dependerán de la ubicación  
del mismo.



**64 m<sup>2</sup> / 7.900 € + IVA**  
**todo incluido**

## INCLUYE

### SUPERFICIE:

- Suelo 48 o 64 m<sup>2</sup>, según elección
- Moqueta ferial color azul lavanda

### STAND ESTRUCTURA DE DISEÑO:

- Estructura aluminio en MC-10 con melamina color "BLANCA" a 3,15 m. de altura en traseras y medianeras.
- 3 logotipos firma expositora a pared (max. 100 cm. de largo).
- 3 m2 lona micro perforada con impresión digital a 1 cara, colocada a modo de banderola en fachada. (3 ud.)

### PACK DE MOBILIARIO:

- 3 mesas redondas con tapa melamina modelo Marte REF: 4MES
- 9 sillas tapizadas en color negro modelo Confy REF: 7SILOI
- 3 mostradores de 100x100x50. c/ puertas y cerradura REF: IMOSTRAD
- 3 Taburetes modelo Marte REF: 15TAB
- 6 estantes horizontales.

### PACK ELECTRICIDAD:

- Iluminación compuesta por 12 focos led colocados en carril.
- 3 Tomas de corriente de hasta 500 W.

### PACK CERTAMEN:

- Seguro obligatorio de incendio
- Invitaciones electrónicas personalizadas
- 1 Plaza de Parking

# OBSERVACIONES INCLUIDAS PARA TODOS LOS MODELOS DE STAND

La rotulación/lonas e instalación eléctrica se colocarán en el lugar predeterminado, salvo indicación del expositor, 15 días antes de la celebración del certamen.

La perfilería y los tableros de melamina son en régimen de alquiler, por lo que no se pueden atornillar, clavar, encolar, ni dañar en modo alguno.

Consultar las posibles formas de sujeción disponibles.

El cambio de color de moqueta lo debe solicitar a Feria Valencia.

Los packs de mobiliario son indivisibles, no pudiéndose canjear por otros artículos.

No incluido servicio de diseño y/o personalización, tanto de estructura como maquetación de imagen gráfica.

Tarifa a consultar.

Patrocinadores institucionales



Patrocinador

Proveedor oficial



Colaboran



## Información

[gastronomia.es](http://gastronomia.es)  
[gastronomia@feriavalencia.com](mailto:gastronomia@feriavalencia.com)

## Contacto

**Sergio Bertomeu**  
[sbertomeu@feriavalencia.com](mailto:sbertomeu@feriavalencia.com)  
679 191 329

**Abel Puchades**  
[apuchades@feriavalencia.com](mailto:apuchades@feriavalencia.com)  
608 853 201

## Ubicación

**Feria Valencia**  
València - Spain